

Oddział Terenowy w Ostrołęce

Oddział Terenowy w Ostrołęce MBPR w Warszawie (OTO) specjalizuje się w zagadnieniach dotyczących szeroko rozumianej problematyki rolnictwa i obszarów wiejskich, systemów wodno-kanalizacyjnych oraz bezpieczeństwa i obronności (tereny zamknięte). Wraz z Biurem w Warszawie i pozostałymi Oddziałami uczestniczy, przede wszystkim we wskazanym zakresie, w opracowywaniu dokumentów planistycznych i strategicznych dla województwa mazowieckiego, w szczególności strategii rozwoju regionu.

[Kontakt](#)



Oddział Terenowy MBPR w Ostrołęce

OTO posiada doświadczenie i bogaty dorobek w zakresie planowania i zagospodarowania przestrzennego. Stanowi to podstawę współpracy i dzielenia się dobrymi praktykami z pozostałymi jednostkami MBPR. Ważnym atutem Oddziału w Ostrołęce jest doświadczenie w realizacji projektów współfinansowanych z funduszy unijnych.

OTO prowadzi prace analityczne, czego efektem jest jego wkład do corocznych raportów – Raportu o stanie województwa mazowieckiego oraz raportu przedstawiającego wyniki monitoringu realizacji strategii rozwoju województwa mazowieckiego. Wyniki analiz OTO wykorzystuje we własnych opracowaniach zarówno dotyczących całego regionu, jak i obszaru działania Oddziału. Są one prezentowane na konferencjach i seminariach, współorganizowanych przez OTO.

Obszar działania Oddziału w zakresie zadań związanych z planowaniem przestrzennym obejmuje tereny powiatów: makowskiego, ostrołęckiego, ostrowskiego, przasnyskiego, wołomińskiego, wyszkowskiego oraz miasta Ostrołęka – łącznie 58 gmin.

Lp	Typ gminy	Gmina	Powiat	Oddział Terenowy
1	miejska	Ostrołęka	m. Ostrołęka	Ostrołęka
2	wiejska	Czerwonka	makowski	Ostrołęka
3	wiejska	Karniewo	makowski	Ostrołęka
4	wiejska	Krasnosielc	makowski	Ostrołęka
5	miejska	Maków Mazowiecki	makowski	Ostrołęka
6	wiejska	Młynarze	makowski	Ostrołęka
7	wiejska	Płoniawy-Bramura	makowski	Ostrołęka
8	miejsko-wiejska	Różan	makowski	Ostrołęka
9	wiejska	Rzewnie	makowski	Ostrołęka
10	wiejska	Sypniewo	makowski	Ostrołęka
11	wiejska	Szelków	makowski	Ostrołęka
12	wiejska	Baranowo	ostrołęcki	Ostrołęka
13	wiejska	Czarnia	ostrołęcki	Ostrołęka
14	wiejska	Czerwin	ostrołęcki	Ostrołęka
15	wiejska	Goworowo	ostrołęcki	Ostrołęka
16	wiejska	Kadzidło	ostrołęcki	Ostrołęka
17	wiejska	Lelis	ostrołęcki	Ostrołęka
18	wiejska	Łyse	ostrołęcki	Ostrołęka
19	miejsko-wiejska	Myszyniec	ostrołęcki	Ostrołęka
20	wiejska	Olszewo-Borki	ostrołęcki	Ostrołęka
21	wiejska	Rzekuń	ostrołęcki	Ostrołęka
22	wiejska	Troszyn	ostrołęcki	Ostrołęka
23	wiejska	Andrzejewo	ostrowski	Ostrołęka
24	wiejska	Boguty-Pianki	ostrowski	Ostrołęka
25	miejsko-wiejska	Brok	ostrowski	Ostrołęka
26	wiejska	Małkinia Górna	ostrowski	Ostrołęka
27	wiejska	Nur	ostrowski	Ostrołęka
28	miejska	Ostrów Mazowiecka	ostrowski	Ostrołęka
29	wiejska	Ostrów Mazowiecka	ostrowski	Ostrołęka
30	wiejska	Stary Lubotyń	ostrowski	Ostrołęka

Lp	Typ gminy	Gmina	Powiat	Oddział Terenowy
31	wiejska	Szulborze Wielkie	ostrowski	Ostrołęka
32	wiejska	Wąsewo	ostrowski	Ostrołęka
33	wiejska	Zaręby Kościelne	ostrowski	Ostrołęka
34	miejsko-wiejska	Chorzele	przasnyski	Ostrołęka
35	wiejska	Czernice Borowe	przasnyski	Ostrołęka
36	wiejska	Jednorozec	przasnyski	Ostrołęka
37	wiejska	Krasne	przasnyski	Ostrołęka
38	wiejska	Krzynowłoga Mała	przasnyski	Ostrołęka
39	miejska	Przasnysz	przasnyski	Ostrołęka
40	wiejska	Przasnysz	przasnyski	Ostrołęka
41	wiejska	Dąbrówka	wołomiński	Ostrołęka
42	wiejska	Jadów	wołomiński	Ostrołęka
43	wiejska	Klembów	wołomiński	Ostrołęka
44	miejska	Kobyłka	wołomiński	Ostrołęka
45	miejska	Marki	wołomiński	Ostrołęka
46	wiejska	Poświętne	wołomiński	Ostrołęka
47	miejsko-wiejska	Radzymin	wołomiński	Ostrołęka
48	wiejska	Strachówka	wołomiński	Ostrołęka
49	miejsko-wiejska	Tłuszcz	wołomiński	Ostrołęka
50	miejsko-wiejska	Wołomin	wołomiński	Ostrołęka
51	miejska	Ząbki	wołomiński	Ostrołęka
52	miejska	Zielonka	wołomiński	Ostrołęka
53	wiejska	Brańszczyk	wyszkowski	Ostrołęka
54	wiejska	Długosiodło	wyszkowski	Ostrołęka
55	wiejska	Rząśnik	wyszkowski	Ostrołęka
56	wiejska	Somianka	wyszkowski	Ostrołęka
57	miejsko-wiejska	Wyszków	wyszkowski	Ostrołęka
58	wiejska	Zabrodzie	wyszkowski	Ostrołęka



Dla wskazanego obszaru Oddział przygotowuje, m.in.:

- wnioski do studiów uwarunkowań i kierunków zagospodarowania przestrzennego gmin i miejscowych planów zagospodarowania przestrzennego,
- uzgodnienia projektów: studiów uwarunkowań i kierunków zagospodarowania przestrzennego gmin, miejscowych planów zagospodarowania przestrzennego, decyzji o warunkach zabudowy i zagospodarowania terenu oraz decyzji o ustaleniu lokalizacji inwestycji celu publicznego,
- opinie do projektów:
 - uchwał gmin w sprawie ustalenia zasad i warunków sytuowania obiektów małej architektury, tablic reklamowych i urządzeń reklamowych oraz ogrodzeń, ich gabarytów, standardów jakościowych oraz rodzajów materiałów budowlanych, z jakich mogą być wykonane,
 - gminnych programów rewitalizacji,
 - lokalnych i ponadlokalnych strategii rozwoju,
- opinie do wniosków o ustalenie lokalizacji inwestycji mieszkaniowych oraz inwestycji towarzyszących,
- opinie pomocnicze do wniosków o zmianę przeznaczenia gruntów rolnych i leśnych na cele nierolnicze i nieleśne,
- pisma i materiały wyjaśniające do zażeń składanych na postanowienia Marszałka Województwa Mazowieckiego oraz Zarządu Województwa Mazowieckiego do Samorządowego Kolegium Odwoławczego,
- odpowiedzi na pisma, petycje, sprzeciwy dotyczące planowania i zagospodarowania przestrzennego.

Oddział zajmuje się także zagadnieniami dotyczącymi bezpieczeństwa i obronności, tj. terenami zamkniętymi z obszaru województwa mazowieckiego. W związku z tym jednym z

zadań OT Ostrołęka jest pozyskiwanie i gromadzenie informacji niezbędnych do wykonywania zestawień, opracowań planistycznych oraz prac analityczno-studialnych z zakresu:

- rolnictwa i gospodarki żywnościowej (produkcja i społeczeństwo);
- zagospodarowania przestrzeni wiejskiej, w tym wielofunkcyjny rozwój obszarów wiejskich;
- uwarunkowań i skutków integracji z UE dla rolnictwa i obszarów wiejskich województwa;
- infrastruktury wodno-kanalizacyjnej;
- terenów zamkniętych (zastrzeżonych) ze względu na obronność i bezpieczeństwo państwa.

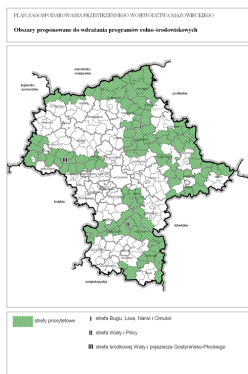
Ponadto do zadań OT Ostrołęka należy m.in.:

- przygotowywanie opinii i stanowisk do projektów ustaw, dokumentów rządowych i europejskich w zakresie planowania przestrzennego i rozwoju regionalnego;
- przygotowywanie opinii i stanowisk na potrzeby Samorządu Województwa w zakresie rozwoju regionalnego i planowania przestrzennego;
- gromadzenie materiałów i dokumentów dotyczących sytuacji społeczno-gospodarczej województwa, w tym subregionu ostrołęckiego;
- przygotowywanie projektów uwag i wniosków oraz uzgodnień projektów studiów uwarunkowań i kierunków zagospodarowania przestrzennego gmin, miejscowych planów zagospodarowania przestrzennego oraz decyzji o warunkach zabudowy i zagospodarowania terenu;
- przygotowywanie projektów opinii i wniosków do gminnych programów rewitalizacji oraz uchwał „reklamowych”;
- przygotowywanie projektów opinii do wniosków o zmianę przeznaczenia gruntów rolnych i leśnych na cele nierolnicze i nieleśne;
- współudział w organizowaniu oraz uczestnictwo w konferencjach i seminariach z zakresu planowania regionalnego.

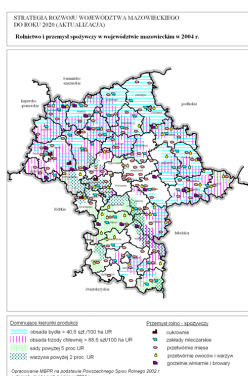
Szczególną uwagę Oddział poświęca monitorowaniu problematyki przestrzennej i społeczno-gospodarczej najbliższego otoczenia, tj. subregionu ostrołęckiego, do którego należą powiaty: ostrołęcki, makowski, przasnyski, ostrowski, wyszkowski oraz miasto Ostrołęka

W Oddziale Terenowym w Ostrołęce realizowane są także prace związane z opracowaniem, monitorowaniem i oceną dokumentów strategicznych i planistycznych województwa. W Oddziale zostały przygotowane materiały m.in. do:

- Planu Zagospodarowania Przestrzennego Województwa Mazowieckiego;
- Strategii Rozwoju Województwa Mazowieckiego do 2030 roku. Innowacyjne Mazowsze;
- Wojewódzkiego Programu Opieki nad Zabytkami;
- Studium Planu Zagospodarowania Przestrzennego Obszaru Metropolitalnego Warszawy.



Obszary proponowane do wdrażania programów rolno-środowiskowych



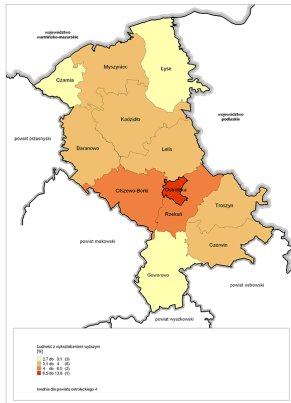
Rolnictwo i przemysł spożywczy w województwie mazowieckim Mapy opracowane przez OT Ostrołęka

Pracownicy Oddziału Terenowego w Ostrołęce uczestniczą w realizowanym przez Biuro międzynarodowym projekcie YouInHerit współfinansowanym ze środków Programu Interreg

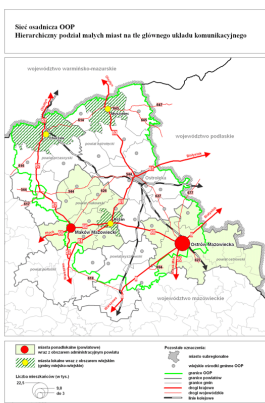
Europa Środkowa 2014 - 2020. Celem projektu jest poprawienie możliwości wykorzystania tradycyjnego rzemiosła, jako niematerialnych zasobów dziedzictwa kulturowego. Projekt zakłada wykorzystanie potencjału regionu dotyczącego tradycji piwowarskich dla odrodzenia tradycji i rzemiosła poprzez zaangażowanie młodzieży oraz władz lokalnych, podmiotów gospodarczych, organizacji i instytucji.

Pracownicy OT Ostrołęka wykonali między innymi następujące opracowania:

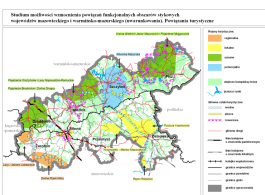
- [Rozwój rolnictwa ekologicznego w województwie mazowieckim - Zeszyt nr 8\(49\) /2016](#)
- [Uwarunkowania rozwoju biogazowni rolniczych w województwie mazowieckim - Zeszyt nr 1\(42\) /2015](#)
- [Zmiany w rolnictwie Mazowsza w latach 2002-2010 - Zeszyt nr 1\(38\) /2014](#)
- [Strategiczne obszary żywicielskie w województwie mazowieckim - Zeszyt nr 2\(33\) /2012](#)
- [Rozwój rolnictwa i obszarów wiejskich w województwie mazowieckim w latach 1999-2010 - Zeszyt nr 3\(34\) /2012](#)
- [Rozmieszczenie zakładów przetwórstwa rolno-spożywczego w województwie mazowieckim w kontekście wykształconych specjalizacji rolniczych - Zeszyt nr 6\(31\) /2011](#)
- [Przestrzenny rozkład pomocy dla rolnictwa na obszarze województwa mazowieckiego w ramach wspólnej polityki rolnej - Zeszyt nr 1\(21\) /2010](#)
- [Rynek nieruchomości i jego przemiany w obszarze metropolitalnym Warszawy - Zeszyt nr 4\(12\) /2007](#)
- [Koncepcja szlaków turystyczno-kulturowych. Pasma Narwi. - Zeszyt nr 4\(4\) /2006](#)
- [Koncepcja szlaków turystyczno-kulturowych. Pasma Omulwi. - Zeszyt nr 3\(3\) /2006](#)
- [Założenia programów działań w Ostrołęckim Obszarze Problemowym \(we współdziałaniu z Delegaturą Urzędu Marszałkowskiego w Ostrołęce i samorządami jednostek terytorialnych\) - Zeszyt nr 6\(6\) /2006](#)



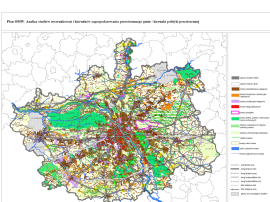
Polityka przestrzenna w strefie podmiejskiej ośrodków subregionalnych województwa mazowieckiego – I etap Ostrołęka



Funkcje małych miast w zakresie obsługi Ostrołęckiego Obszaru Problemowego



Studium możliwości wzmocnienia powiązań funkcjonalnych obszarów stykowych województw mazowieckiego i warmińsko-mazurskiego (uwarunkowania)



Analiza ustaleń studiów uwarunkowań i kierunków zagospodarowania przestrzennego gmin

w obszarze metropolitalnym Warszawy
Mapy opracowane przez OT Ostrołęka

Ponadto OT Ostrołęka był organizatorem bądź przygotowywał materiały na szereg konferencji, zjazdów i seminariów, w tym m.in.:

- Od pomysłu do realizacji - wyzwania i sukcesy w ramach Regionalnego Programu Operacyjnego Województwa Mazowieckiego 2014-2020", Ostrołęka 22 września 2017 r.
- I Kongres infrastruktura i rozwój dla Mazowsza północno-wschodniego, Ostrołęka 31 marca 2017 r.
- Konferencja Regionalne Inwestycje Terytorialne w perspektywie finansowej 2014-2020 dla subregionu ostrołęckiego, Ostrołęka, lipiec 2016 r.
- Konferencji prezentującej Koncepcję Zagospodarowania Przestrzennego Miejskiego Obszaru Funkcjonalnego Ośrodka Subregionalnego Ostrołęki, Ostrołęka 11 czerwca 2015 r.
- Rozwój innowacji w subregionie ostrołęckim- potencjały i bariery, Warszawa, czerwiec 2014;
- Konferencji subregionalnej "Przygotowanie Województwa Mazowieckiego do perspektywy finansowej 2014-2020", Ostrołęka 9 października 2013 r.;
- Posiedzenia Komisji Strategii Rozwoju Regionalnego i Zagospodarowania Przestrzennego Sejmiku Województwa Mazowieckiego dotyczącego projektu Strategii Rozwoju Województwa Mazowieckiego do roku 2030, Ostrołęka 24 września 2012 r.;
- Konferencji subregionalnej w ramach konsultacji społecznych projektu Strategii Rozwoju Województwa Mazowieckiego do roku 2030, Ostrołęka 25 lipca 2012 r.;
- Konferencji subregionalnej rozpoczynającej proces aktualizacji Strategii Rozwoju Województwa Mazowieckiego oraz Planu Zagospodarowania Przestrzennego Województwa Mazowieckiego, Ostrołęka 9 listopada 2011r.;
- The urban - rural co-operation in Transition Regions - the case of Mazovia, Warszawa, wrzesień 2009 r.;
- Koncepcja szlaków turystyczno-kulturowych - pasmo Omulwi, Kazimierz Dolny, czerwiec 2008r.;
- Tereny wiejskie OMW, Radzików, maj 2008r.;
- Ocena Realizacji Strategii Rozwoju Województwa Mazowieckiego w podregionie ostrołęcko-siedleckim Ostrołęka, kwiecień 2008 r.

